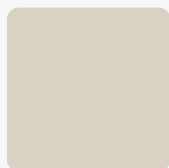


Egger Munkalap MOD 300/3 Kasmír Szürke U702 ST78

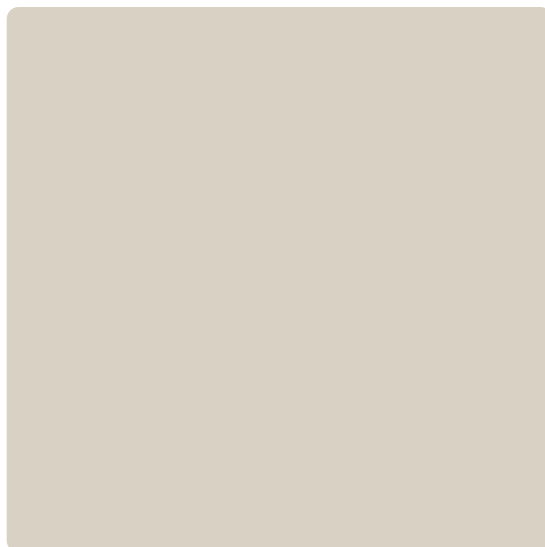
Cikkszám	Vastagság	Hosszúság	Szélesség
50315/0702	38 mm	4 100 mm	600 mm

Az Egger munkalapok ideális konyhai és modern belsőépítészeti megoldásokat képviselnek. Ott alkalmazzuk őket, ahol az esztétikának még rendkívüli igénybevétel alatt sem szabad csorbát szenvednie a felületminőség vagy az élettartam csökkenése miatt.

DEKOR



Kasmír Szürke U702 ST2
Felületi struktúra: Mineral Granit



TECHNOLÓGIA

Karcálló	Higiéniailag ártalmatlan	Ellenálló
Hőálló	Antibakteriális	Fuganélküli lekerekített élek
EN 438-4		
		E1 E05 osztály
P2		EGGER 2024-es újdonságok

RÉSZLETEZÉS

Vastagság	38 mm
Szélesség	600 mm
Hosszúság	4 100 mm
Súly	65,239 kg

További információ <https://hu.jaf-development.com/shop/lap-lemez-termekek/munkalap/laminalt-munkalap/egger-munkalap-mod-3003-kasmir-szurke-u702-st78-p16048797>

QR-kód



Lemez

Hordozó lemez

Forgácslap

Munkalap

Típus

Laminált munkalap

Felső felület

Dekoritlemez

Alsó felület

Ellenhúzó

Rövid oldali élzáró

Színazonos élzáró vagy dekoritlemez

Fő profilja

Egyoldalt profilozott

Hosszú oldali élzáró

3 mm -es alul-felül kerekített rádiusszal

További információ <https://hu.jaf-development.com/shop/lap--lemez-termekek/munkalap/laminalt-munkalap/egger-munkalap-mod-3003-kasmir-szurke-u702-st78~p16048797>

QR-kód

